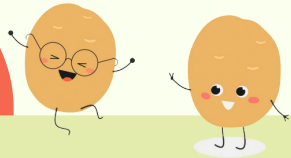


計劃重點內容



- 以手機應用程式提供**全年無休的實時語音或視像通話服務**，向認知障礙症患者的照顧者提供情緒或社區支援和危機介入服務
- 以家庭為本的理念，協助患者、現職照顧者、家庭成員**設立個別化照顧計劃**
- 因應服務使用者的實際需要，提供**個別化訓練**，並以較相宜的費用提供**到戶看顧、個人護理和起居照顧等服務**，減輕照顧者負擔
- 舉辦**多元化的小組**予照顧者及患者
- 定期提供**活動、講座或工作坊**予服務使用者及公眾人士

服務對象：

認知障礙症患者*及其照顧者

*包括認知功能缺損患者
使用者必須為非安老院舍使用者

請掃描QR Code
完成登記



免費登記使用

「腦友所依支援服務計劃」



“ 「腦」意指腦退化症患者，「友」意指他們的照顧者，是與腦退化患者同行的「好戰友」，「所」可解釋為「可以」，「依」是希望計劃使用者可以得到安心的依靠，從而有能力面對照顧和患病歷程上的困難。 ”

計劃特色

- 採用全天候支援認知障礙症患者及照顧者的手機應用程式，打破時間和地域的限制提供服務
- 可透過視像通話提供情緒輔導、家居環境評估等
- 邀請「畢業照顧者」（即因任何原因而結束照顧工作的照顧者）擔任義工，讓他們重建新的生活規律，建立自我身份認同
- 聘請殘障人士成為職員，善用各自才能向照顧者提供支援。



施永青基金
SHIH WING CHING FOUNDATION

腦友所依 支援服務計劃

計劃由施永青基金撥款推行

施永青基金於1994年成立，多年來透過各類型資助和捐款，協助社福和教育機構開拓新服務。

聯絡我們

電話：3618-7001 / 3618-7002

傳真：2866-6736

地址：九龍長沙灣道681號貿易廣場8樓810室

義工招募

誠意邀請你加入 成為計劃的義工

- 計劃職員會因應義工的專長、喜好安排工作



- 義工服務獎勵計劃加入了「時分券」，即時間積分券的模式，鼓勵義工以工作時分換取獎品或服務
- 設有義工培訓及津貼

我要成為義工...

請掃描QR Code完成登記



Scan me

計劃目標

期望以家庭為本的社會工作模式，提供全人關顧的服務予認知障礙症患者及其照顧者，以改善照顧質量和生活質素。

服務時間及地區

- 計劃推行日期由
01/09/2021-31/08/2024
- 會以循序漸進的模式，於三年內推展至全港各區

第一階段

沙田、黃大仙、深水埗、九龍城

第二階段

觀塘、荃灣、東區、灣仔、元朗、北區

第三階段

中西區、南區、離島、西貢、油尖旺、大埔、葵青區、屯門

